



Besuche

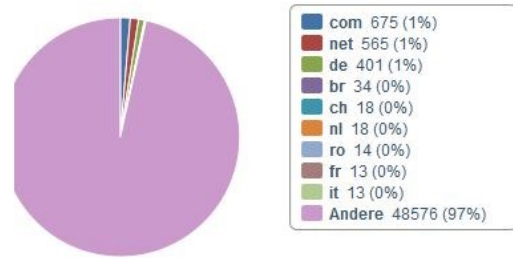


50327 Besuche gesamt

Relevante Werte



Top-Level-Domains der Besucher



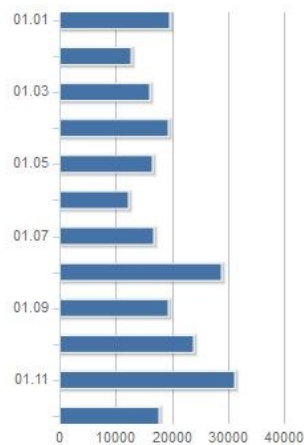
Internetdienstanbieter

Domainname	Anzahl	%
t-ipconnect.de	219	0,44%
t-dialin.net	184	0,37%
bezeqint.net	180	0,36%
your-server.de	81	0,16%
arcor-ip.net	57	0,11%
versanet.de	28	0,06%
fti.net	26	0,05%
finbot.com	24	0,05%
alicedsl.de	23	0,05%
cw.net	23	0,05%

Suchmaschinen-Robots

Suchmaschinen-Robot	Besuche	%
Bing Robot	11.223	40,84%
Google Robot	9.698	35,29%
Yahoo Robot	3.569	12,99%
Baiduspider Robot	1.609	5,86%
Yandex Robot	1.039	3,78%
Exa Robot	277	1,01%
MSN Robot	57	0,21%
Alexa Robot	8	0,03%

Seitenaufrufe



Erläuterung der Besucherstatistiken

Hier sehen Sie die Statistiken der Besuche im Detail.

Hinweis zu Rundungen bei Prozentangaben

Dezimalzahlen werden nach der kaufmännischen Rundungsregel entweder auf- oder abgerundet. Dadurch kann es passieren, dass die Summe aller Prozentzahlen innerhalb einer Statistik nicht genau 100% ergibt, sondern 99% oder 101%.

Besuche

Alle Seitenaufrufe von einem Computer werden zu einem **Besuch** zusammengefasst.

Die Besuche werden anhand der IP-Adresse und der Browserkennung eindeutig identifiziert. Da es sein kann, dass sich mehrere Menschen einen Computer teilen (z.B. im Internet-Café), ist die Anzahl der Besuche nicht identisch mit der Anzahl der Besucher.

Ein Besuch beginnt mit der ersten aufgerufenen Seite Ihrer Homepage und endet mit dem Verlassen Ihrer Homepage. Er wird nur dann als Besuch gezählt, wenn die aufgerufenen Seiten vollständig geladen wurden. Ein Besuch kann maximal 30 Minuten dauern. Dabei wird nicht berücksichtigt, ob der Besucher aktiv auf eine der Internetseiten surft oder ob er gerade nur die Seite geöffnet hat und gerade etwas ganz anderes macht. Es gilt immer: Wenn sich ein Besucher länger als 30 Minuten auf Ihrer Homepage aufhält, werden seine Besuche mehrfach gezählt.

Relevante Werte

Die relevanten Werte umfassen die folgenden Auswertungen:

- **Anzahl der Seitenaufrufe:** So häufig wurden einzelne Seiten Ihrer Homepage im eingestellten Zeitraum aufgerufen.
- **Durchschnittliche Verweildauer pro Besuch:** So lange halten sich Ihre Besucher im Durchschnitt auf Ihrer Homepage auf.
- **Durchschnittliche Seitenanzahl pro Besuch:** So viele Seiten Ihrer Homepage werden durchschnittlich im Rahmen eines Besuches von einem Besucher aufgerufen.

Top-Level-Domains der Besucher

Anhand der Top-Level-Domains Ihrer Besucher sehen Sie, aus welchen Ländern Ihre Besucher vermutlich kommen. Eine Top-Level-Domain (TLD) bezeichnet die durch einen Punkt abgetrennte Endung einer Domain. Beispielsweise ist bei der Domain `www.1und1.de` die Top-Level-Domain `.de`.

Anmerkung: Die Top-Level-Domains **.com**, **.net**, **.org**, **.biz** und **.info** sind nicht an Länder gebunden und lassen sich deshalb nicht eindeutig zuordnen.

Internetdiensteanbieter

In dieser Auswertung sehen Sie die Internetdiensteanbieter (Provider), über die Ihre Besucher auf das Internet zugreifen. Diese Information wird von 1&1 WebAnalytics anhand der IP-Adresse ausgelesen und dem entsprechenden Anbieter zugeordnet.

Suchmaschinen-Robots

Suchmaschinen-Robots durchsuchen automatisch das Internet und die Inhalte von Internetseiten, um Suchmaschinen-Einträge aktuell zu halten. In dieser Auswertung sehen Sie, welche Suchmaschinen-Robots Ihre Homepage wie oft besucht haben.

Seitenaufrufe

Sie sehen die Anzahl der Seitenaufrufe. Gezählt werden nur vollständig geladene Seiten. Einzelne Seitenbestandteile, die aus gesonderten Dateien bestehen (z.B. Bilder oder Videos), werden nicht gezählt. Dazu gehören alle Bilder und Dateien mit den folgenden Endungen **.png**, **.jpg**, **.jpeg**, **.gif**, **.swf**, **.css**, **.class** und **.js**.